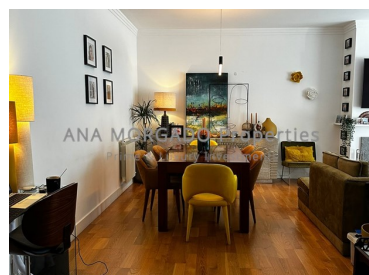




## Sintra (santa Maria e São Miguel, São Martinho e São Pedro de Penaferrim) - Apartamento



**3** Quartos    **3** Casas de banho    **153** Área (m<sup>2</sup>)    **Garagem**    **Piscina**    **2 300 € / Mês** (EUR €)

### Apartamento T3 com Vista para Jardim e Piscina na Quinta da Beloura

DISPONÍVEL A PARTIR DE 1 DE FEVEREIRO 2025

Este excelente apartamento destaca-se pela sua funcionalidade, luminosidade e áreas amplas, inserido num dos condomínios mais procurados da Quinta da Beloura. Com uma exposição solar fantástica e vistas privilegiadas para o bonito jardim e piscina, é o lar perfeito para quem procura conforto e qualidade de vida.

Características do Apartamento:

- Espaçoso hall de entrada



**Ana Morgado**

CEO & Executive Manager

+351 914 595 654 <sup>2</sup>

ana.morgado@anamorgadoproperties.com

T +351 914 595 654 <sup>2</sup> · E ana.morgado@anamorgadoproperties.com  
Alameda da Fonte Velha, 43 - Lote EA 14 - C1 1º Dto. - Quinta da Beloura  
AMI 15258

<sup>1</sup> (Chamada para rede fixa nacional) | <sup>2</sup> (Chamada para rede móvel nacional)



- Casa de banho social
- 3 quartos, incluindo uma suíte com 20 m<sup>2</sup> e dois quartos com cerca de 15 m<sup>2</sup> cada.
- Sala de estar e jantar espaçosa, com lareira e acesso a uma ampla varanda virada a poente.
- Cozinha totalmente equipada, com lavandaria e acesso direto à varanda.
- Garagem em Box privativa.
- Arrecadação

**Condomínio Exclusivo:**

- Piscina e jardim bem cuidados.
- Ambiente tranquilo e seguro.

**Localização e Serviços:**

A Quinta da Beloura oferece uma vasta gama de serviços a poucos minutos de distância, incluindo:

Supermercado, escola (com berçário, creche e 1º Ciclo), posto de correios, ginásio, clínica médica, farmácia, cabeleireiro, restaurantes e cafés, além de serviços de lavandaria e costura (alguns com recolha e entrega ao domicílio).

Próximo de prestigiadas escolas internacionais como a Carlucci American International School of Lisbon e a TASIS Portugal.

Acessos rápidos às principais vias: IC19, A5, A16, a apenas 30 minutos do Aeroporto de Lisboa e 5 minutos do centro histórico de Sintra.

A Quinta da Beloura está situada numa localização privilegiada entre Sintra e Cascais, com fácil acesso às praias e às grandes superfícies comerciais como Cascais Shopping e Fórum Sintra.

Marque já a sua visita e descubra este espaço único para viver!



**Ana Morgado**

CEO & Executive Manager

+351 914 595 654 <sup>2</sup>

[ana.morgado@anamorgadoproperties.com](mailto:ana.morgado@anamorgadoproperties.com)

**T +351 914 595 654 <sup>2</sup> · E [ana.morgado@anamorgadoproperties.com](mailto:ana.morgado@anamorgadoproperties.com)**  
**Alameda da Fonte Velha, 43 - Lote EA 14 - C1 1º Dto. - Quinta da Beloura**  
**AMI 15258**

<sup>1</sup> (Chamada para rede fixa nacional) | <sup>2</sup> (Chamada para rede móvel nacional)



## Características da Propriedade

- Máquina lavar roupa
- Roupeiros
- Aspiração central
- Aquecimento central a gás
- Proximidade: Serra, Campo golfe, Zona comercial, Restaurantes, Hospital, Farmácia, Transportes Públicos, Escolas, Parque infantil
- Garagem
- Lavandaria
- Vista: Vista piscina, Vista jardim
- Elevador
- Portão de garagem eléctrico
- Lareira com recuperador de calor
- Certificação energética: C
- Varanda
- Máquina lavar loiça
- Lareira
- Cozinha equipada
- Piscina
- Jardim
- Ano construção: 2006
- Arrecadação
- Video porteiro
- Vidros duplos
- Localização sossegada
- Porta de segurança
- Orientação solar: Sul, Oeste



**Ana Morgado**

CEO & Executive Manager

+351 914 595 654 <sup>2</sup>

[ana.morgado@anamorgadoproperties.com](mailto:ana.morgado@anamorgadoproperties.com)

**T +351 914 595 654 <sup>2</sup> · E [ana.morgado@anamorgadoproperties.com](mailto:ana.morgado@anamorgadoproperties.com)  
Alameda da Fonte Velha, 43 - Lote EA 14 - C1 1º Dto. - Quinta da Beloura  
AMI 15258**

<sup>1</sup> (Chamada para rede fixa nacional) | <sup>2</sup> (Chamada para rede móvel nacional)